



World Studies
since 1993

世界に目を向けよう ～今、私たちにできること～

さいたま市市民活動サポートセンター所属団体 平成19年度埼玉県「彩の国国際貢献賞」受賞
埼玉県国際交流協会／さいたま市観光国際協会／さいたま市国際NGOネットワーク／
埼玉国際協力協議会 加盟団体 埼玉県ユニセフ協会 後援

《目的》

私たちは、^{ひがしうらわちゅう}浦和中、^{きしちゅう}岸中、^{じおんじちゅう}慈恩寺中、^{おほひぐち}大谷口中、^{さいたまだいふぞくちゅう}埼玉大附属中、^{おほひぐち}大東小、^{おほひぐち}大谷口小の^{せいと}生徒児童、^{そつぎょうせい}卒業生、^{ちいき}地域の人々などが^{ちゅうしん}中心となり、1993年以来、地球市民学習を基に定期学習会、夏のイベント、出前授業などを柱に活動しているボランティア団体です。子どもから大人まで、参加しながら学べます！

- 世界に目を向け、自己と世界との関わりについて考えるきっかけづくり。
- より良い社会づくり、未来づくりのために、今、自分たちのできることを考え、実践する。

世界を知ろう ～世界と共にすすもう～ いっしょに考えませんか？



紙芝居や絵本の読み語りやワークショップをしています。みなさんも世界の問題について考えてみよう！ さまざまな資料の展示や、クイズ、メッセージコーナーもあります。

《主な内容》

「SDGsとフードロスについて」、紙芝居「地雷ではなく花を下さい」「世界がもし100人の村だったら」、ピクチャトーク(フォトランゲージ)「カンボジア、アキラさんの生き方」、「ムヒカ元大統領の言葉」「世界の保護犬、日本の保護犬」など
*世界の遊びやじゃんけんからも世界と繋がります！

共に未来をつくる仲間として ～ワールドカフェ&白熱教室

共に生きる仲間として、今私たちが抱えている問題や向き合っている課題について議論を交します。私たちが行っている東日本大震災の被災地との交流(石巻寺子屋、閉上地区、加須ふれあいセンター)やAAA(熊本への支援)の活動なども紹介し、共にできることを考えます。又、エンゼル協会との交流も紹介します!!

テーマ例 「SDGって何だろう」「幸せってなんだろう」「本当の友だちってなんだろう」「勉強って何だろう」「学校ってなんだろう」「絆ってなんだろう」「災害支援ってなんだろう」など

身近にできる国際支援

書き損じはがき、使用済み切手、ペットボトルキャップ、そしてランドセルやリコーダー、小物作りでつながる国際支援の仕組みについて紹介し、当日はそれぞれ実際に回収もして、支援団体に届けます!!



定例学習会
(18時～21時)

毎月第一土曜日
コムナーレ9階(浦和パルコ上階)
毎月第三土曜日
さいたま市尾間木公民館

連絡先 金子玲子 TEL: 048-881-8766
三浦直行 TEL: 070-5596-6190
小野雅文 TEL: 080-4619-3939

ホームページ <http://worldfriends.naoyuki.info>
Twitter アカウント名: worldstudy1993

《けんさく》 [世界に目を向けよう](#)





せ かい め む いま わたし 世界に目を向けよう ～今、私たちにできること～

●毎月2回、小・中学生から大人まで集まって定期学習会を開いています。
 時間は午後6時から9時までです。
 第1土曜日 → 浦和パルコ9階コムナーレ
 第3土曜日 → 緑区 尾間木公民館

これまでのおもな活動のあゆみ ★…イベント開催（1993年から毎年）

1992	ネパールへ現状を視察に行く（金子先生）
1993	★① 浦和コロソ、蓮田で写真展（男バス他）
1994	★② 浦和東電ホール（選択教科ワールドスタディーズ・生徒会他）
1995～96	★③★④ 尾間木公民館（卒業生＋在校生）
1997～98	★⑤★⑥ プラザイースト 以来、毎年8月に定期的にイベントを開催
2001	毎月第3土曜日に、尾間木公民館にて学習会を始める ★⑨
2002	埼玉県国際交流協会、さいたま市国際交流協会に加盟する ★⑩
2003	学習会実施を毎月第1・第3土曜日に変更 さいたま市国際交流協会・ボランティア養成講座講演（市民会館うらわ） ★⑪
2005	さいたま市国際 NGO ネットワークに加盟 日本国際理解教育学会第15回研究大会にて実践発表 さいたま国際わくわくフェスタ（桜木小） ユニセフ国際ボランティア養成講座にて実践発表 ユニセフ ハンド・イン・ハンドに参加 ★⑬
2007	持続可能な開発のための教育の10年と市民学習にて活動報告（和光市中央公民館） 平成19年度 埼玉県「彩の国国際貢献賞」受賞 ★⑮
2008	カンボジア海外ボランティア（金子） 国連軍縮会議に参加 さいたま市民ミテイングで報告 ★⑯
2009	雑誌「あけぼの」にて活動事例発表（三浦） あしながPウォークに参加 ★⑰
2010	開発教育全国大会にて実践発表（JICA） ★⑱
2011	東日本大震災の被災地・石巻にビデオレターを届ける ユニセフボランティアに参加 ★⑲
2012	わくわく国際フェスタに参加 アイセック・教育同人社「リアル熟議」で発表（池袋アウルタワー） アウシュビッツに平和メッセージを届ける さいたま市立大東小学校に出前授業 ★第20回イベント開催 プラザイースト（生徒会＋在校生＋卒業生＋ボランティア）
2013	パートナーシップさいたまにて実践発表 ★第21回イベント開催 さいたま市立大東小学校、社会科研究会（東京学芸大附属竹早中学校）に出前授業 ユニセフ写真展ボランティア JICA地球ひろばヘフィールドワーク
2014	コムナーレフェスティバル、スポーツ&ワールド in さいたままで発表 アウシュヴィッツ平和博物館（福島県白河市）ヘフィールドワーク ★第22回イベント開催 さいたま市立大東小学校に出前授業、国際ふれあいフェアに参加 ユニセフ写真展ボランティア 「作文と教育」12月号に会のなりたちが掲載 ユニセフ ハンド・イン・ハンド参加
2015	コムナーレフェスティバル・被災地サロンで発表 国連防災会議に参加、名取市関上地区ヘフィールドワーク ユニセフのつどいに参加 さいたま市立大谷口小学校、子供の家「楽育」に出前授業 復興支援ソング「風のいたずら」発表会 加須ふれあいセンターヘフィールドワーク、*第1回「ふれあい留学 in 加須」情熱の市民活動写真展で発表 ぐるりパネル展に出展 ★第23回イベント開催 プラザイースト さいたま市立宮前小学校、さいたま市立大東小学校、ハートランド浦和に出前授業 ユニセフ写真展、「子どもの権利条約 in 石巻」、エンゼル協会募金活動、ユニセフ ハンド・イン・ハンドに参加
2016	グローバルセミナー、コムナーレフェスティバル、被災地サロンで発表 北浦和小、大谷口小、大東小、子どもの家「楽育」、「わくわく子どもの家」に出前授業 *第2回「ふれあい留学 in 加須」 さいたま市動物愛護センターヘフィールドワーク ★第24回イベント開催 プラザイースト 国際ふれあいフェアに出展 ユニセフ写真展、エンゼル協会募金活動に参加
2017	サポセンフェスタに出展、大戸児童館、大谷口小、大東小、北浦和小、中尾小、大谷口中、子どもの家「楽育」、「ワクワク子どもの家」、「子ども食堂」などへ出前授業、JICA地球広場ヘフィールドワーク、教員のための国際教育セミナーで発表、開発教育全研（自ラ）、県国際協議会などでワークショップ *第3回「ふれあい留学 in 加須」 ★第25回イベント開催 コムナーレ エンゼル協会募金活動、ユニセフ ハンド・イン・ハンドに参加
2018	北浦和小、中尾小、大谷口中、大東小、大谷口小、子ども食堂などへ出前授業、サポセンフェスタに出展 d-lab（自ラ）で発表、*第4回「ふれあい留学 in 加須」★第26回イベント コムナーレ プラザイースト

世界に目を向けよう
私たちにできること

学んで伝える
ボランティア

紙芝居

「地雷ではなく花を下さい」「世界がもし100人の村だったら..」

SDGs

身近に
出来る
国際支援

白熱教室

「幸せてなんだろう」
「友達ってなんだろう」
「勉強ってなんだろう」など

フード
ロス

ユニセフ

被災地との交流 クイズ

「加須ふれあいセンター」
「いしのまき寺子屋」
「閑上地区」など

世界の保護犬
日本の保護犬

世界の遊び
世界の
じゃんけん
など

ムヒカ
元大統領の
ことば

ピクチャー
トーク

『教育』は『共育』『協育』
『響育』『今日育』
～Educationとは
可能性を引き出すこと～

<定期学習会>

第1土曜日:コムナーレ 9F (浦和パルコ上階)
第3土曜日:さいたま市緑区尾間木公民館
時間:18時～21時

どなたでも参加できます。

問い合わせ:

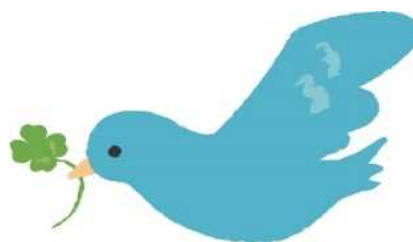
TEL / FAX 048-881-8766(金子)

🍀 私たちは地球市民学習（国籍、年齢、社会的立場を越え、共にこの地球上に生きる仲間として、よりよい未来作りを探求）を基に、定期学習会、出前授業、イベントやさまざまなボランティア活動に取り組んでいる団体です。

～出会い、つながり、未来へ～ “ We Are Partners!! ”

地球市民学習 実行委員募集

学んで伝える
ボランティア



私たちは「世界に目を向けよう~今、私たちにできること~」という地球市民学習を基に定期学習会、出前授業、夏のイベントや被災地との交流などを行っている団体で、今夏、26周年を迎えました！！

日々の生活や学校での学習の中から「これって何だろう？」「どういう意味なのだろう？」「ほかの人の意見も聞きたいな~」などさらに学びを広げたり深めたりしたいことがある皆さん、学び合い、語り合い、視野を広げて、地域の皆さんに “学んで伝えるボランティア” をやってみたいと思っている皆さん、

毎月第一土曜日には浦和コムナーレ9階（パルコ上階）、毎月第三土曜日には尾間木公民館で学習会をやっています！！（18時から21時までですが参加は可能な時間で大丈夫です！！）

そして地域の中で伝える活動をしています！！

国籍や年齢、社会的立場をこえ、共通の未来をつくる仲間として、活動してみようと思っている皆さん、実行委員（スタッフ）として一緒に活動出来たら嬉しいです！！希望者はお家の方とも相談して連絡下さいね！！

埼玉国際協力協議会、埼玉県国際交流協会、さいたま市観光国際協会、さいたま市NGOネットワーク加盟団体
平成19年度「彩の国国際貢献賞」受賞 埼玉県ユニセフ協会後援、さいたま市民活動サポートセンター所属団体
地球市民学習「世界に目を向けよう~今、私たちにできること~」 *連絡先：tel/fax048-881-8766（金子）
*私たちの団体については、「世界に目を~」で検索してみてもらえるとありがたいです。